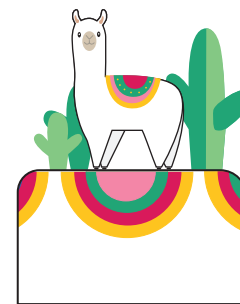


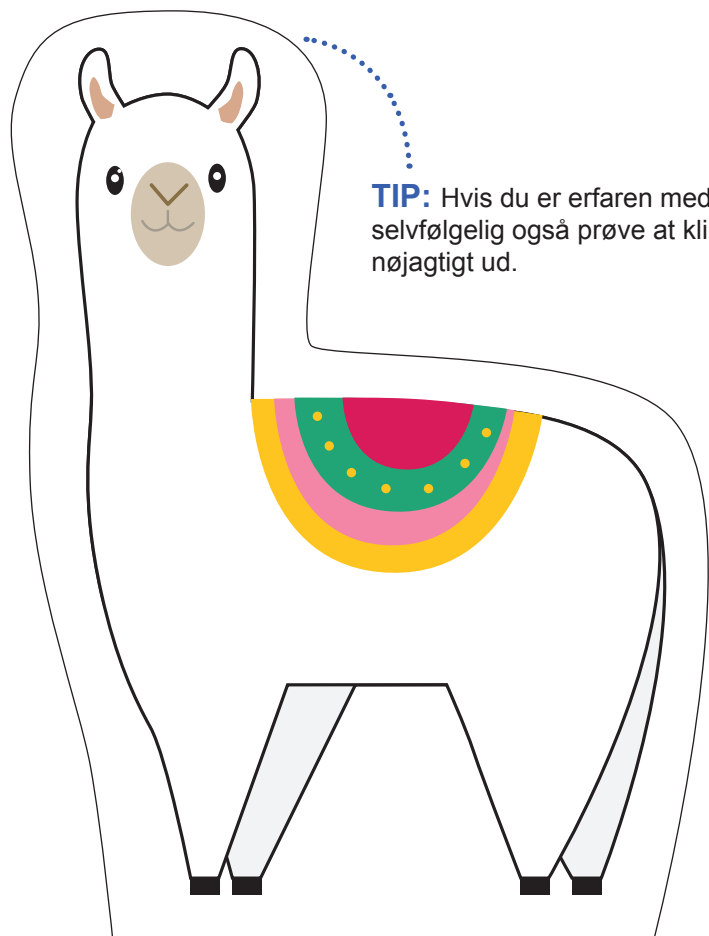


# Lama kage

## Skabelon

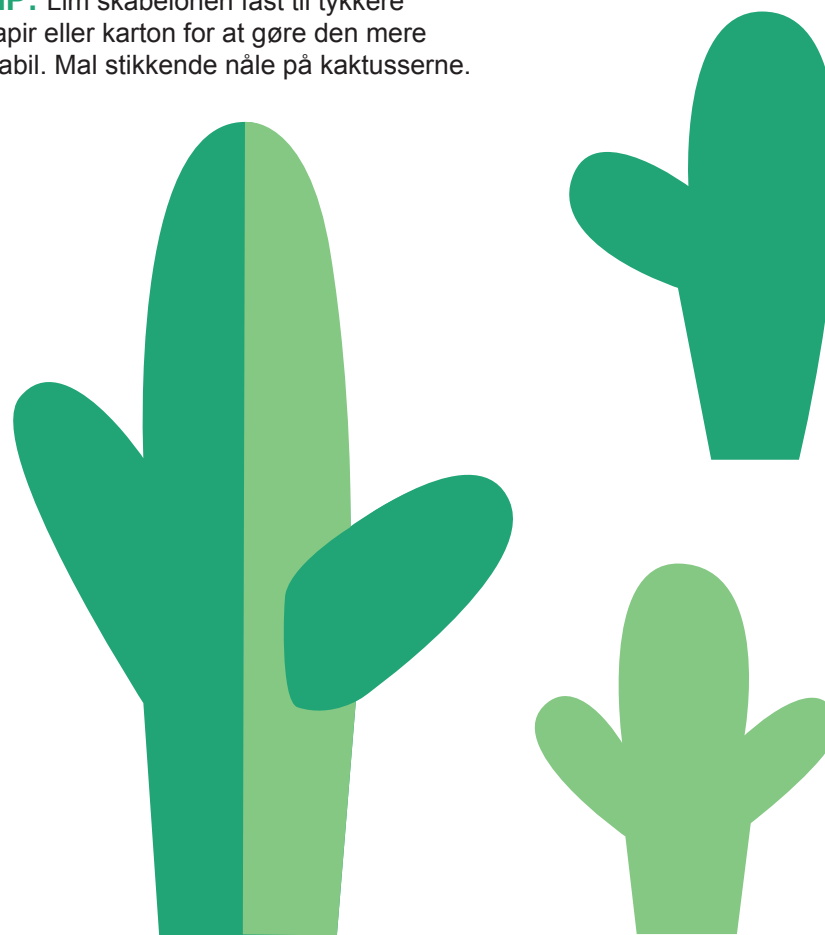


**TIP:** Mal bagsiden af figurene efter din egen fantasi.



**TIP:** Hvis du er erfaren med saksen, kan du selvfølgelig også prøve at klippe lamaen helt nøjagtigt ud.

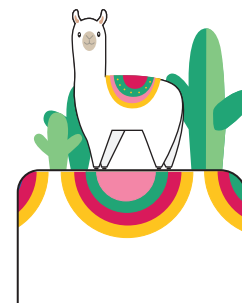
**TIP:** Lim skabelonen fast til tykkere papir eller karton for at gøre den mere stabil. Mal stikkende nåle på kaktusserne.



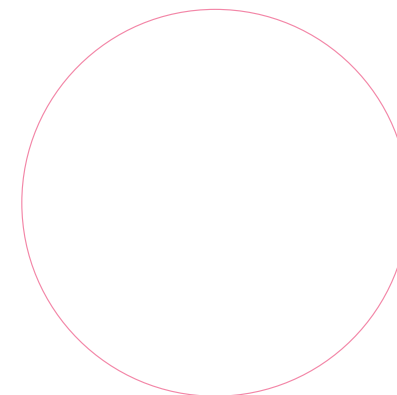
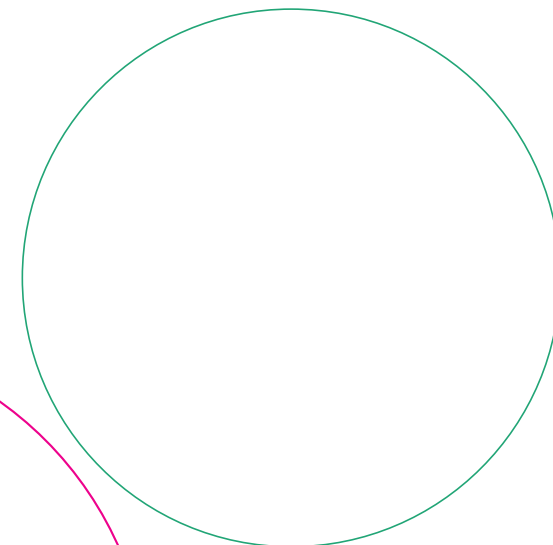
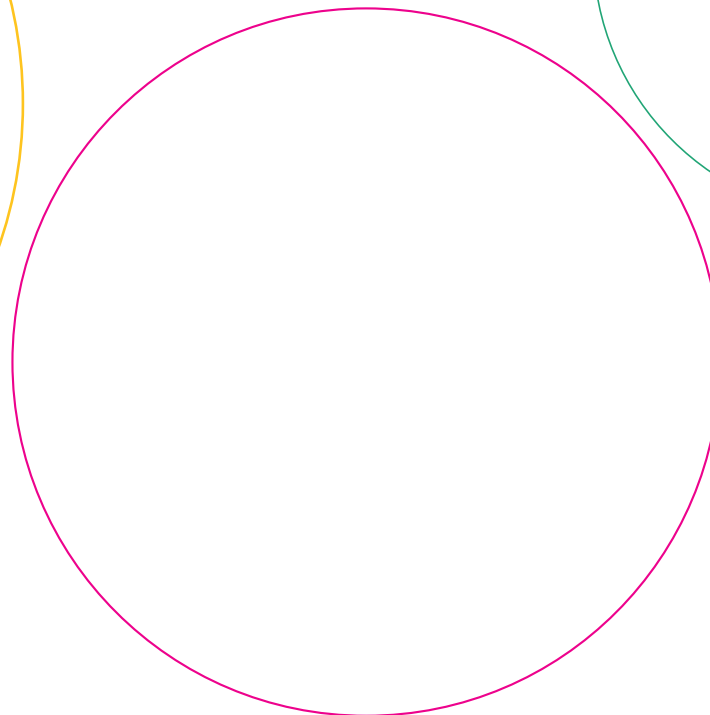
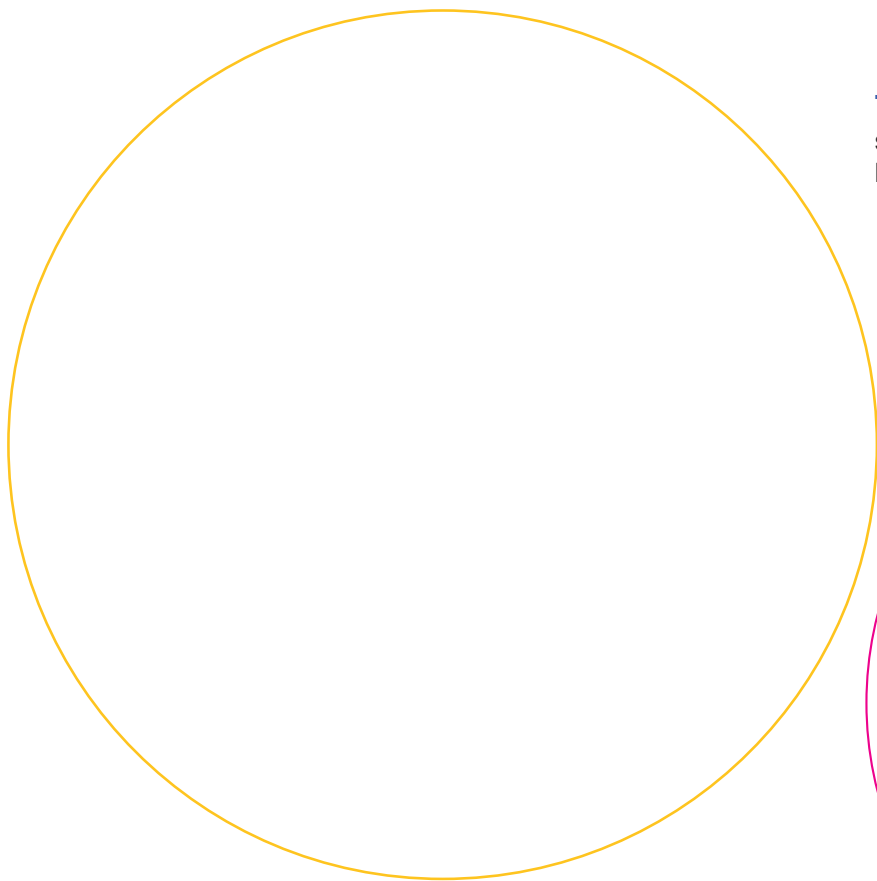


# Lama kage

## Skabelon til fondant



**TIP:** Skær alle fondantcirklerne ud efter skabelonerne, placér dem midt i hinanden og skær dem i halve.





# Sombrero hat-tallerken

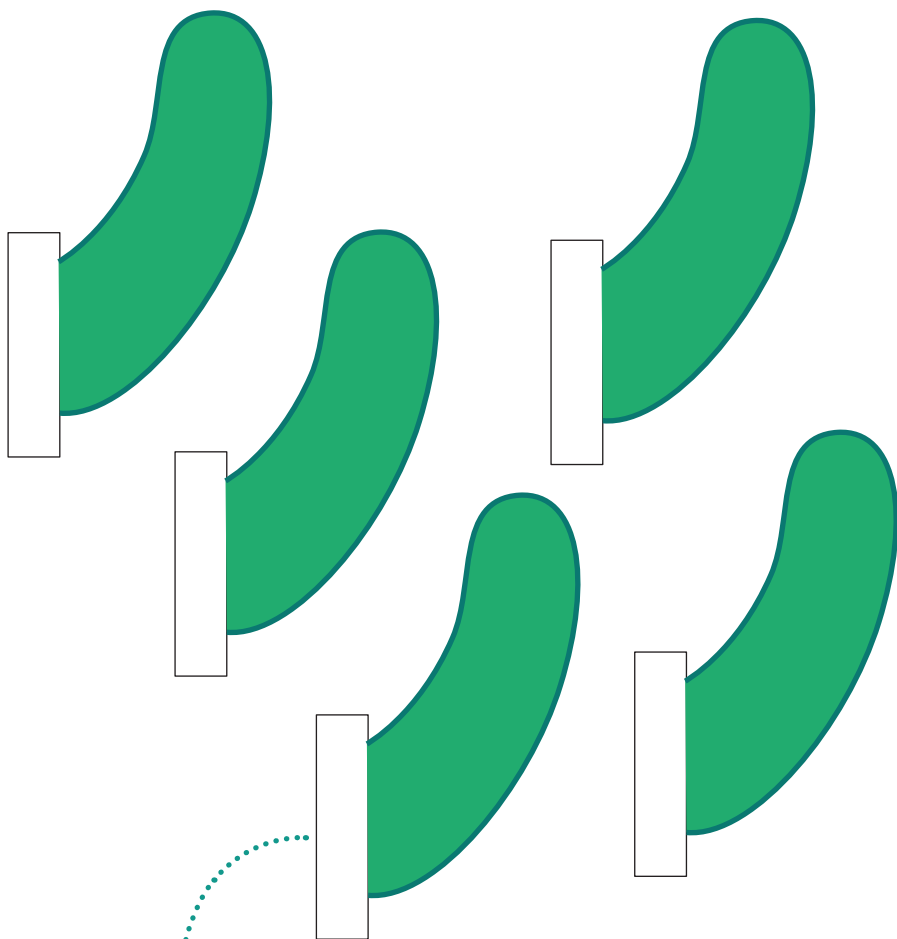
Skabelon





# Kaktus kopper

## Skabelon



**TIP:** Udglat folden grundigt med fingrene, så kaktus armene stikker pænt ud.





# Lama dekoration til muffinforme

Skabelon

